

# Dom 4A

Łączna powierzchnia: 132.42 m<sup>2</sup>



KLIF OKSYWIE

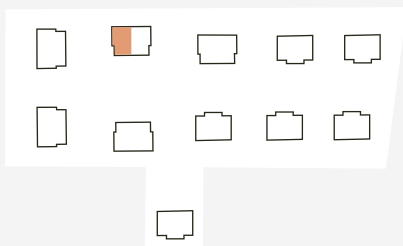
## POZIOM 0

1. Hol	5.95 m <sup>2</sup>
2. Łazienka	3.26 m <sup>2</sup>
3. Salon z aneksem	34.42 m <sup>2</sup>
4. Garaż	21.47 m <sup>2</sup>
<b>SUMA</b>	<b>65.01 m<sup>2</sup></b>

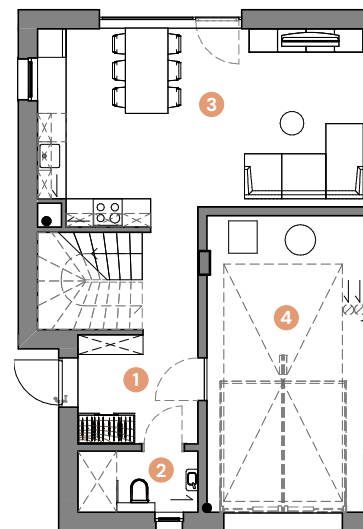
## POZIOM 1

5. Hol	5.08 m <sup>2</sup>
6. Schody	4.02 m <sup>2</sup>
7. Pokój 1	12.56 m <sup>2</sup>
8. Pokój 2	15.03 m <sup>2</sup>
9. Pokój 3	13.36 m <sup>2</sup>
10. Pokój 4	12.19 m <sup>2</sup>
11. Łazienka	5.17 m <sup>2</sup>
<b>SUMA</b>	<b>67.41 m<sup>2</sup></b>

Ogród: 230 m<sup>2</sup>



## POZIOM 0



## POZIOM 1

